

GMINA RADŁÓW

STUDIUM UWARUNKOWAŃ KIERUNKÓW ZAGOSPODAROWANIA PRZESTRZENNEGO

KIERUNKI ZAGOSPODAROWANIA PRZESTRZENNEGO

skala 1 : 10 000
WYDRUK W SKALI 1:25000

ZAŁĄCZNIK NR 2
DO UCHWAŁY NR
Z DNIA 2021 R. /2021 RADY GMINY RADŁÓW

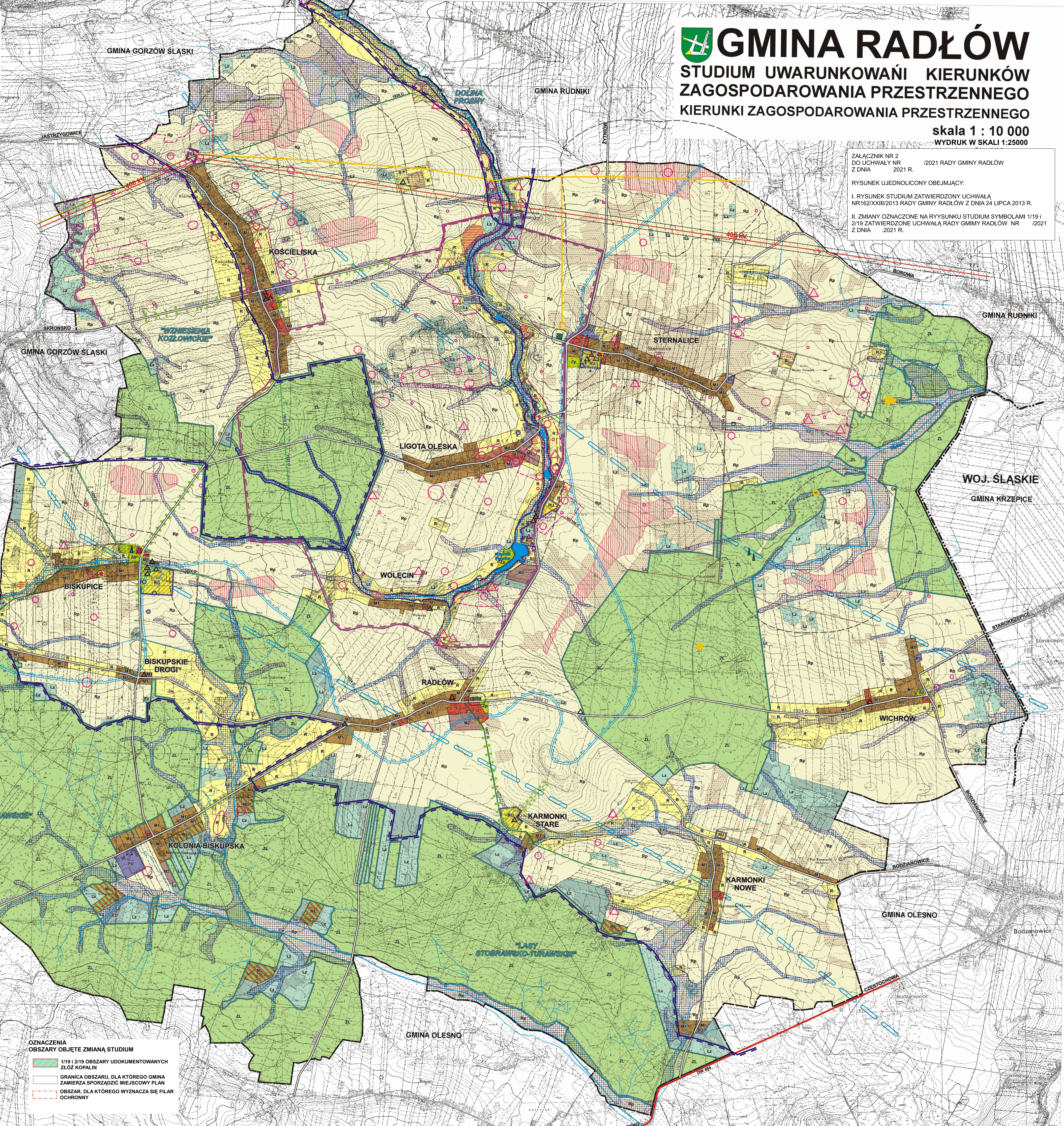
RYSunek UJEDNOLICONY OBEJMĄCY:
I. RYSUNEK STUDIUM ZATWIERDZONY UCHWAŁĄ NR162/XXIII/2013 RADY GMINY RADŁÓW Z DNIA 24 LIPCA 2013 R.
II. ZMIANY OZNACZONE NA RYSSUNKU STUDIUM SYMBOLAMI 1/19 I 2/19 ZATWIERDZONE UCHWAŁĄ RADY GMINY RADŁÓW NR /2021 Z DNIA 2021 R.

- #### Legenda
- granice gmin
 - granice województw
 - STRUKTURA FUNKCJONALNO PRZESTRZENNĄ - KIERUNKI ZAGOSPODAROWANIA I UŻYTKOWANIA TERENU:**
 - M1 tereny zabudowy zagrodowej
 - M2 tereny zabudowy mieszkaniowej jednorodzinnej
 - U tereny zespołów i obiektów usługowych
 - PU tereny zabudowy produkcyjno-usługowej
 - RU tereny ośrodków produkcji rolniczej, obsługi rolnictwa i przetwórstwa rolniczego
 - Mi tereny zabudowy mieszkaniowej w zieleni leśnej
 - R tereny rolnicze z rozproszoną zabudową zagrodową
 - Zp tereny zieleni urządzonej
 - cmentarze
 - ZL tereny zwartych kompleksów leśnych
 - Lz tereny lasów, zadrzewień i dolesień
 - Rp tereny rolniczej przestrzeni produkcyjnej
 - OCHRONA ŚRODOWISKA I JEGO ZASOBÓW, PRZYRODY, KRAJOBRAZU KULTUROWEGO**
 - obszary występowania gleb chronionych
 - lasy ochronne
 - udokumentowane złoża piasków
 - wody płynące, stojące
 - granica zlewni chronionej rzeki Prosnę
 - zasieg GZWP nr 325 "OWO"
 - pomniki przyrody
 - istniejące i projektowane użycie ekologiczne
 - doliny cieków wodnych - korytarze ekologiczne
 - postulowane do objęcia ochroną Obszary Chronione Krajobrazu
 - postulowane do objęcia ochroną Zespoły Przyrodniczo-Krajobrazowe
 - postulowane do objęcia ochroną stanowisko dokumentacyjne przyrody nieożywionej
 - OCHRONA DZIEDZICTWA KULTUROWEGO I ZABYTEKÓW**
 - dobra kultury wpisane do rejestru zabytków z postulowaną strefą pełnej ochrony konserwatorskiej "A"
 - stanowiska archeologiczne wpisane do rejestru zabytków - postulowana strefa "W" ścisłej ochrony archeologicznej
 - ważniejsze obiekty i zespoły obiektów wpisane do gminnej ewidencji dóbr kultury z postulowaną strefą ochrony konserwatorskiej "B"
 - stanowiska odkryć archeologicznych i potencjalne obszary eksploatacji archeologicznej - postulowana strefa "OW" obserwacji archeologicznej
 - zachowane wartościowe założenia alejowe, zespoły połowalczne i podworskie - postulowana strefa ochrony krajobrazu "K"
 - KOMUNIKACJA I INFRASTRUKTURA TECHNICZNA**
 - RW drogi wojewódzkie (poza granicami gminy)
 - drogi podstawowego układu komunikacyjnego
 - pozostałe drogi powiatowe
 - pozostałe drogi gminne
 - ujęcia wody/studnie
 - oczyszczalnia ścieków
 - istn. linia e-len wysokiego napięcia 400kV
 - proj. gazociąg wysokoprężny ze stacją redukcyjno-pomiarową
 - obszary potencjalnego rozmieszczenia elektrowni wiatrowych
 - OZNACZENIA POZOSTAŁE**
 - obszar szczególnego zagrożenia powodzią
 - strefa zagrożenia elektromagnetycznym promieniowaniem niejonizującym
 - strefa sanitarna od cmentarzy
 - granica strefy oddziaływania akustycznego od elektrowni wiatrowych (orientacyjna)
 - obszary wymagające przekształceń, rehabilitacji lub rekultywacji
 - obszary problemowe

ROZMIESZCZENIE INWESTYCJI CELU PUBLICZNEGO O ZNACZENIU PONADLOKALNYM

OZNACZENIA OBSZARY OBJĘTE ZMIANĄ STUDIUM

- 1/19 I 2/19 OBSZARY UDOKUMENTOWANYCH ZŁÓŻ KOPALNI
- GRANICA OBSZARU, DLA KTÓREGO GMINA ZAMIERZA SPORZĄDZIĆ MIEJSCOWY PLAN
- OBSZAR, DLA KTÓREGO WYZNACZA SIĘ FILAR OCHRONNY



WOJ. ŚLĄSKIE
GMINA KRZEPICE

GMINA OLESNO

GMINA OLESNO

GMINA GORZÓW ŚLĄSKI

GMINA RUDNIKI

GMINA GORZÓW ŚLĄSKI

LIGOTA OLESKA

STERNALICE

BISKUPICE

WOLECIN

WICHROW

BISKUPSKIE DRÓGI

RADŁÓW

KARMONKI STARE

KARMONKI NOWE

KOLONIA BISKUPSKA

GMINA OLESNO

GMINA OLESNO

GMINA GORZÓW ŚLĄSKI

GMINA RUDNIKI

GMINA GORZÓW ŚLĄSKI

LIGOTA OLESKA

STERNALICE

BISKUPICE

WOLECIN

WICHROW

BISKUPSKIE DRÓGI

RADŁÓW

KARMONKI STARE

KARMONKI NOWE

KOLONIA BISKUPSKA

GMINA OLESNO

GMINA OLESNO