

# **ZAŁĄCZNIK DO ZGŁOSZENIA**

*Nazwa obiektu*      **PRZEBUDOWA DROGI WEWNĘTRZNEJ W  
MIEJSCOWOŚCI WICHRÓW  
DZ. NR. 610, 633  
OBRĘB WICHRÓW  
KAT.XXV**

*Adres obiektu*      **WICHRÓW GM. RADŁÓW woj. opolskie**

*Inwestor*              **GMINA RADŁÓW  
46-331 RADŁÓW  
UL. OLESKA 3**

Opracował

**Wewiór Roman** **Roman Wewiór**  
Członek Opolskiej Okręgowej Izby Inżynierów Budownictwa  
OPL/BD/0393/01  
Dpr. do prowadzenia i nadzorowania robót drogowo-mostowych  
NIPAN-VIII-7342/253/94  
46-300 Olesno, ul. Wrzosowa 14

Olesno, kwiecień 2021

# OPIS TECHNICZNY

## 1. Podstawa opracowania

- Umowa z Gminą Radłów 46-331 Radłów ul. Oleska 3
- Ustawa z dnia 21.05.1985 r. – „O drogach publicznych” / DZ. U. z 2016 roku poz. 1440 / z późniejszymi zmianami
- Ustawa z 7.07.1994 r. – „Prawo budowlane” / Dz. U. z 2020 roku poz. 1333 z późn. zm./
- Rozporządzenie Ministra Transportu i Gospodarki Morskiej z 2 marca 1999 roku w sprawie warunków technicznych jakimi powinny odpowiadać drogi publiczne i ich usytuowanie
- Zarządzenie Ministra Transportu i Gospodarki Morskiej z 3.03.94 r. – „Instrukcja o znakach drogowych pionowych i poziomych”(M. P. zał. do nr 16 pz.120 z dnia 09.03.94)
- „Nawierzchnie asfaltowe na drogach krajowych WT-2 Wymagania techniczne”
- Ustawa z dnia 16.04.2004r o wyrobach budowlanych.
- Katalog typowych konstrukcji nawierzchni podatnych i półsztywnych
- Mapy sytuacyjno – wysokościowe dostarczone przez zleceniodawcę wydane przez Starostę Oleskiego-Powiatowy Ośrodek Dokumentacji Geodezyjno Kartograficznej

**2. Zakres opracowania obejmuje przebudowę drogi wewnętrznej w m. Wichrów o łącznej długości 190 mb  
dz. nr 610,633 obręb Wichrów**

**2.1 Przedmiot inwestycji**

Przedmiotem inwestycji objętej niniejszym projektem jest przebudowa drogi wewnętrznej niepublicznej w m. Wichrów. Klasa drogi „D” Prędkość projektowa 40 km/h. Dopuszczalny nacisk pojedynczej osi pojazdu – 80 KN

Kategoria ruchu KR1-KR2. Szerokość jezdni 3,50 mb

W ramach robót drogowych zostaną wykonane następujące roboty:

- Wykonanie nawierzchni z mieszanek mineralno- bitumicznych

AC11S warstwa ścieralna o gr. 5 cm

190 mb x 3,50 mb = **665 m<sup>2</sup>**

**Ogółem 665 m<sup>2</sup>**

- Wykonanie nawierzchni z mieszanek mineralno- bitumicznych

AC16 W warstwa wiążąca o gr. 6 cm

190 mb x 3,50 mb = **665 m<sup>2</sup>**

**Ogółem 665 m<sup>2</sup>**

- Wykonanie podbudowy z kruszywa łamanego bazaltowego warstwy dolnej gr.15 cm i warstwy górnej gr. 10 cm

190 mb x 4,00 mb = **760 m<sup>2</sup>**

**Ogółem 760 m<sup>2</sup>**

- Wykonanie podbudowy z pospółki stabilizowanej cementem Rm=2,5 MPa o grubości 15 cm

190 mb x 4,00 mb = **760 m<sup>2</sup>**

**Ogółem 760 m<sup>2</sup>**

- Uzupełnienie poboczy kłińcem o gr. 20 cm po 0,75 mb obustronnie

**Ogółem 236 m<sup>2</sup>**

- Wykonanie 10 szt. zjazdów na pola które polegać będą na wykonaniu nowej nawierzchni z asfaltobetonu na podbudowie z kruszywa łamanego o łącznej powierzchni **100 m<sup>2</sup>**

## **2.2 Istniejący stan zagospodarowania terenu.**

Przedmiotowy teren położony jest w Wichrowie. Cała trasa położona jest na **dz. nr 610,633 obręb Wichrów.**

Całkowita długość wyniesie 190 mb. Cały odcinek drogi przebiega przez obszar wiejski i stanowi dojazd do gruntów rolnych.

## **2.3 Projektowane zagospodarowanie terenu**

Projektem objęto teren położony w Wichrowie. Na terenie tym projektuje się przebudowę drogi niepublicznej o długości **190 mb.**

Projektowana droga położona jest na działce **dz. nr 610,633 obręb Wichrów**

## **3. Plan sytuacyjny**

1. Nawierzchnia przebudowanej drogi wewnętrznej wykonana jest :
  - z mieszanek mineralno- bitumicznych AC 11S warstwa ścieralna o gr. 5 cm
  - z mieszanek mineralno- bitumicznych AC16W warstwa wiążąca o gr. 6 cm
  - km 0+000 – 0+190 jezdnia o szerokości 3,50 mb i spadek poprzeczny daszkowy 2%
2. Podbudowa wykonana zostanie z kruszywa łamanego bazaltowego o następujących grubościach i szerokościach:
  - km 0+000 – 0+190 4,00 mb warstwa górna podbudowy o gr.10 cm i dolna gr.15 cm wraz ze stabilizacją
  - km 0+000 – 0+190 4,00 mb z pospółki stabilizowanej cementem Rm=2,5 MPa o grubości 15 cm

### 3.1 Konstrukcja nawierzchni – przekrój normalny

a) Konstrukcja przebudowanej drogi wewnętrznej:

#### **ODCINEK OD KM 0+000 –0+190**

- 5 cm – warstwa ścieralna z mieszanek mineralno- bitumicznych  
AC 11S
- 6 cm – warstwa wiążąca z mieszanek mineralno- bitumicznych  
AC 16W
- 10 cm – górna warstwa podbudowy z kruszywa łamanego bazaltowego
- 15 cm – dolna warstwa podbudowy z kruszywa łamanego bazaltowego
- 15 cm - podbudowa z pospółki stabilizowanej cementem  $R_m=2,5$  MPa
- 

### 3.2 Odwodnienie

W celu odprowadzenia wód opadowych z projektowanej drogi gminnej wody te zostaną wchłonięte przez grunty przyległe do budowanej drogi. Ocena makroskopowa gruntów zalegających w obrębie pasa drogowego i w bezpośrednim jego sąsiedztwie wykazuje występowanie gruntów przepuszczalnych, niewysadzinowych charakteryzujących się dobrą wodoprzepuszczalnością.

### 4. Warunki środowiskowe

Projektowany zakres robót porządkuje i usprawnia ruch drogowy na projektowanych obszarach. W chwili obecnej na istniejącej drodze występują liczne wyboje i odkształcenia. W okresie opadów deszczu droga jest pokryta licznymi zastoiskami wodnymi.

### 5. Obszar oddziaływania inwestycji

Podstawa prawna: art. 3 pkt. 20 Ustawy z 07.lipca 1994 roku ( Dz. U. z 2020 roku poz. 1333 z późn. zm.)

Projektowana przebudowa drogi wewnętrznej zlokalizowana na **dz. nr 610,633 obręb Wichrów**

nie stanowi budowy ani innej inwestycji mogącej znacząco oddziaływać na środowisko i nie wymaga sporządzenia raportu oddziaływania na środowisko.

Przyjęto rozwiązania techniczne i technologiczne typowe dla danego rodzaju obiektu .

Realizacja przebudowy drogi wewnętrznej korzystnie wpłynie na zdrowie i bezpieczeństwo ludzi i ruchu drogowego.

Obszar oddziaływania obiektu - czyli teren wyznaczony w otoczeniu obiektu na podstawie obowiązujących przepisów prawa w całości mieści się na działkach Inwestora drogi to jest **dz. nr 610,633 obręb Wichrów**

na których zaprojektowano przedmiotową inwestycję, zgodnie z obowiązującymi przepisami prawa i normami oraz zasadami wiedzy technicznej, nie wprowadza ograniczeń w zagospodarowaniu terenu sąsiednich działek.

## **6. Informacja dotycząca bezpieczeństwa i ochrony zdrowia oraz planu bezpieczeństwa i ochrony zdrowia**

### **Część opisowa**

#### **Podstawa opracowania**

Projekt budowlano – wykonawczy na zadanie: „Przebudowa drogi wewnętrznej w m.

Wichrów o łącznej długości 190 mb **dz. nr 610,633 obręb Wichrów**

- Ustawa z dnia 07 lipca 1994r. – Prawo Budowlane ( Dz. U. z 2020 roku poz. 1333 z późn. zm).
- Rozporządzenie Ministra Infrastruktury z dnia 23 czerwca 2003 r. w sprawie informacji dotyczącej bezpieczeństwa i ochrony zdrowia oraz planu bezpieczeństwa i ochrony zdrowia [Dz.U. Nr 120, poz. 1126]

### **1. Zakres robót dla całego zamierzenia budowlanego oraz kolejność realizacji poszczególnych obiektów**

Planowany zakres robót na zadaniu określony według kolejności ich realizacji przedstawia się następująco;

- roboty pomiarowe wraz z wyniesieniem osi jezdni.
- wykonanie koryta pod warstwy konstrukcyjne jezdni,
- wykonanie poszczególnych warstw konstrukcji jezdni,
  - a) podbudowa z kruszywa łamanego,
  - b) nawierzchnia z betonu asfaltowego,

Wszystkie roboty należy wykonać zgodnie z warunkami technicznymi wykonania i odbioru robót.

## 2. Wykaz istniejących obiektów budowlanych

Na terenie objętym planowanym przedsięwzięciem występują jedynie pola orne

## 3. Elementy zagospodarowania działki lub terenu, które mogą stwarzać zagrożenie bezpieczeństwa i zdrowia ludzi

Na terenie objętym przedmiotowym przedsięwzięciem nie występują elementy zagospodarowania, które mogą stwarzać zagrożenie bezpieczeństwa i zdrowia ludzi.

## 4. Wskazania dotyczące przewidywanych zagrożeń występujących podczas realizacji robót budowlanych, określające skalę i rodzaje zagrożeń oraz miejsce i czas ich występowania

Przewidywane zagrożenia występujące podczas realizacji robót zestawiono w poniższej tabeli.

Rodzaj robót	Skala zagrożenia	Rodzaj zagrożenia	Miejsce występowania zagrożenia	Czas występowania zagrożenia
Roboty ziemne: wykop i koryto	mała	uderzenie, potrącenie, najechanie	miejsce wykonywania robót	w trakcie wykonywania robót
Podbudowa z kruszywa łamanego	mała	uderzenie, potrącenie, najechanie	miejsce wykonywania robót	w trakcie wykonywania robót
Roboty nawierzchniowe: nawierzchnia bitumiczna z betonu asfaltowego	średnia	potrącenie, najechanie, uderzenie, oparzenia	miejsce wykonywania robót	w trakcie wykonywania robót

## 5. Wskazanie sposobu prowadzenia instruktażu pracowników przed przystąpieniem do realizacji robót szczególnie niebezpiecznych

Przed przystąpieniem do realizacji poszczególnych robót budowlanych należy przeprowadzić instruktaż pracowników, w trakcie którego zostaną oni zapoznani z;

- zakresem robót i możliwych zagrożeniach związanych z realizacją tych robót,

- zasadami postępowania w przypadku wystąpienia zagrożenia,
- koniecznością stosowania, odpowiednich dla danego rodzaju robót, środków ochrony indywidualnej, zabezpieczających przed skutkami zagrożeń,
- zasadami sprawowania bezpośredniego nadzoru nad prawidłowym przebiegiem realizowanych robót przez wyznaczone w tym celu właściwe osoby.

**6. Wskazanie środków technicznych i organizacyjnych, zapobiegających niebezpieczeństwom wynikającym z wykonywania robót budowlanych w strefach szczególnego zagrożenia zdrowia lub w ich sąsiedztwie, w tym zapewniających bezpieczną i sprawną komunikację, umożliwiającą szybką ewakuację na wypadek pożaru, awarii i innych zagrożeń.**

Realizacja poszczególnych rodzajów robót musi odbywać się zgodnie z zasadami;

- zabezpieczenie bezpośredniego nadzoru nad realizowanymi robotami budowlanymi,
- przed przystąpieniem do robót przeprowadzenie właściwego instruktażu pracowników
- określenie obowiązujących zasad komunikacji pomiędzy poszczególnymi pracownikami oraz pomiędzy pracownikami i bezpośrednim nadzorem na budowie,
- bezwzględne stosowanie odzieży ochronnej i roboczej oraz środków ochrony indywidualnej, jak również kamizelek ostrzegawczych przez pracowników zatrudnionych przy realizacji robót mogących stwarzać zagrożenia zdrowia.

**7. Warunki ochrony przeciwpożarowej – nie dotyczy**

**8. Uwagi końcowe**

Wszelkie roboty prowadzone w pobliżu istniejącego uzbrojenia podziemnego należy prowadzić w uzgodnieniu i pod nadzorem instytucji sprawującej zarząd nad danym urządzeniem. W przypadku stwierdzenia występowania w terenie urządzenia nie zinwentaryzowanego na planie sytuacyjnym, należy bezwzględnie wstrzymać roboty powiadomić właściwą instytucję, a dalsze prace kontynuować w sposób przedstawiony wyżej.

Poszczególne elementy robót winny być wykonywane zgodnie ze sztuką budowlaną, obowiązującymi przepisami i normami dla danego asortymentu robót.

Wszelkie prace prowadzone pod ruchem winny być odpowiednio, tj. zgodnie z obowiązującymi przepisami oznakowane i zabezpieczone.

Roboty należy prowadzić ze szczególną ostrożnością, zachowując obowiązujące przepisy BHP na budowie.

Olesno kwiecień 2021 r.



# MAPA ZASADNICZA

Skala 1:1000

województwo opolskie

powiat oleski

Radłów

WICHRÓW

Działka nr: 610,633

6.144.26.02.3

6542092,20

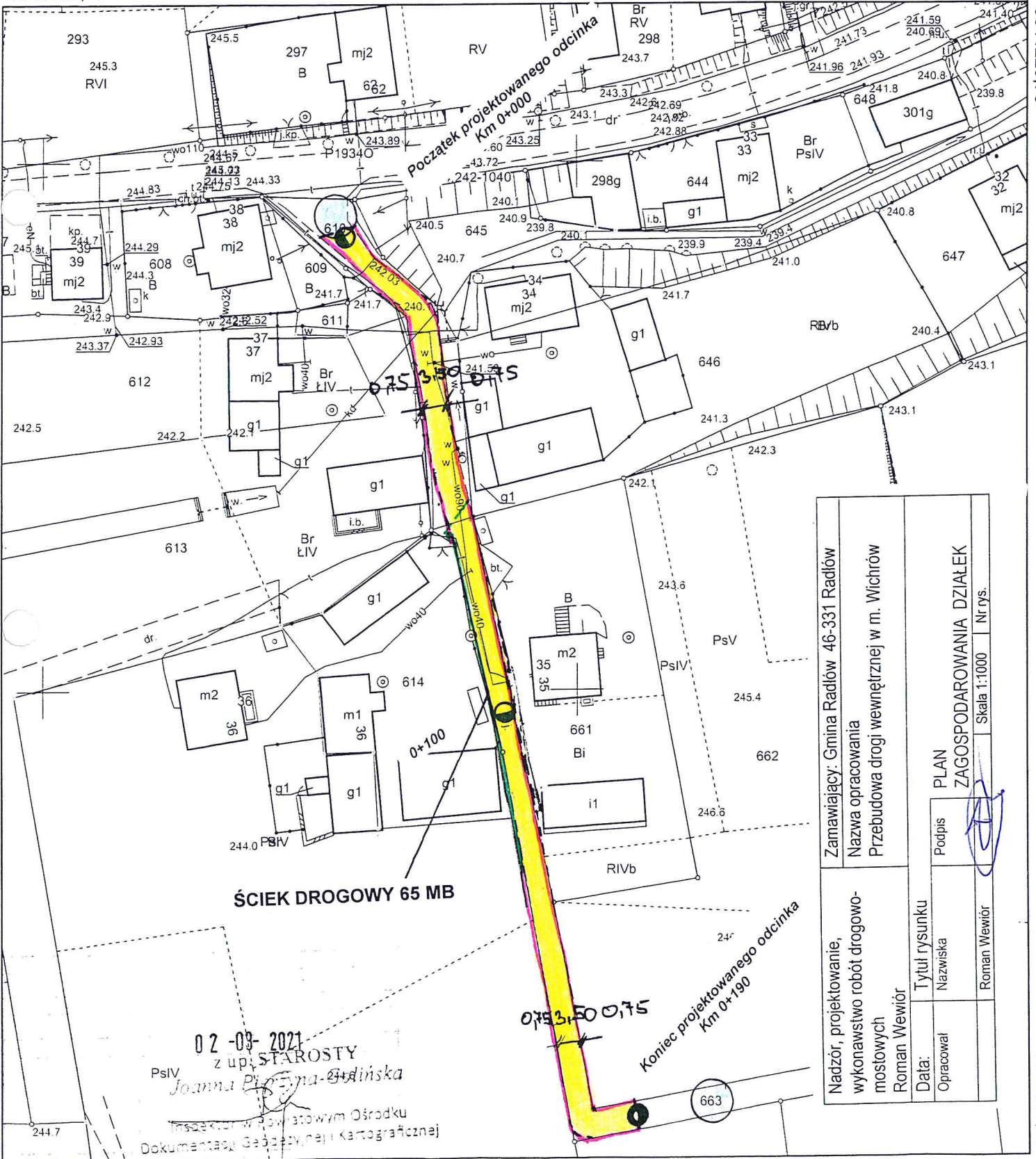
6542284,20

5644229,73

5644229,73

5644011,73

5644011,73



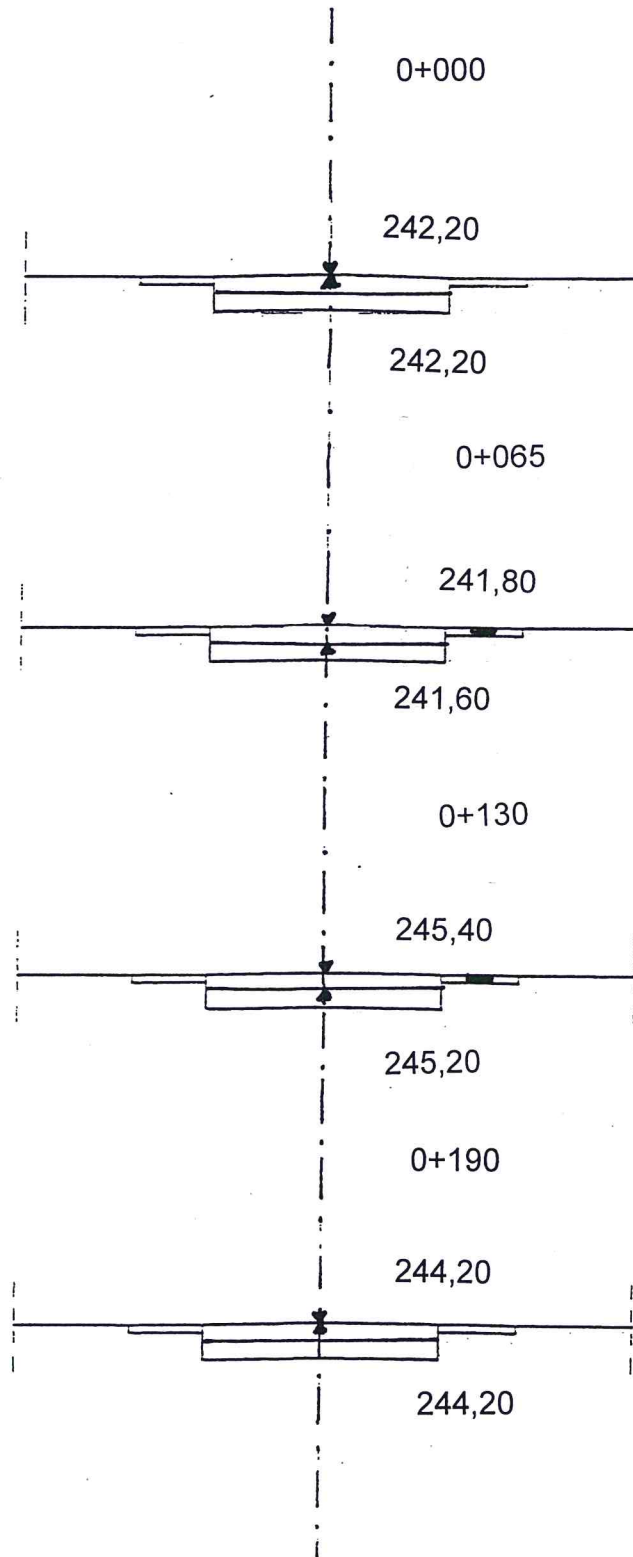
02-09-2021  
z up. STAROSTY  
Joanna Piłczyńska  
Inspektor w Powiatowym Ośrodku  
Dokumentacji Geodezyjnej i Kartograficznej

Zamawiający: Gmina Radłów 46-331 Radłów	Nadzór, projektowanie, wykonawstwo robót drogowo- mostowych Roman Wewiór
Nazwa opracowania Przebudowa drogi wewnętrznej w m. Wichrów	Tytuł rysunku Nazwiska Roman Wewiór
PLAN ZAGOSPODAROWANIA DZIAŁEK	Podpis 
Skala 1:1000	Opracował Roman Wewiór
Nr rys.	

6542092 20

6542284,20

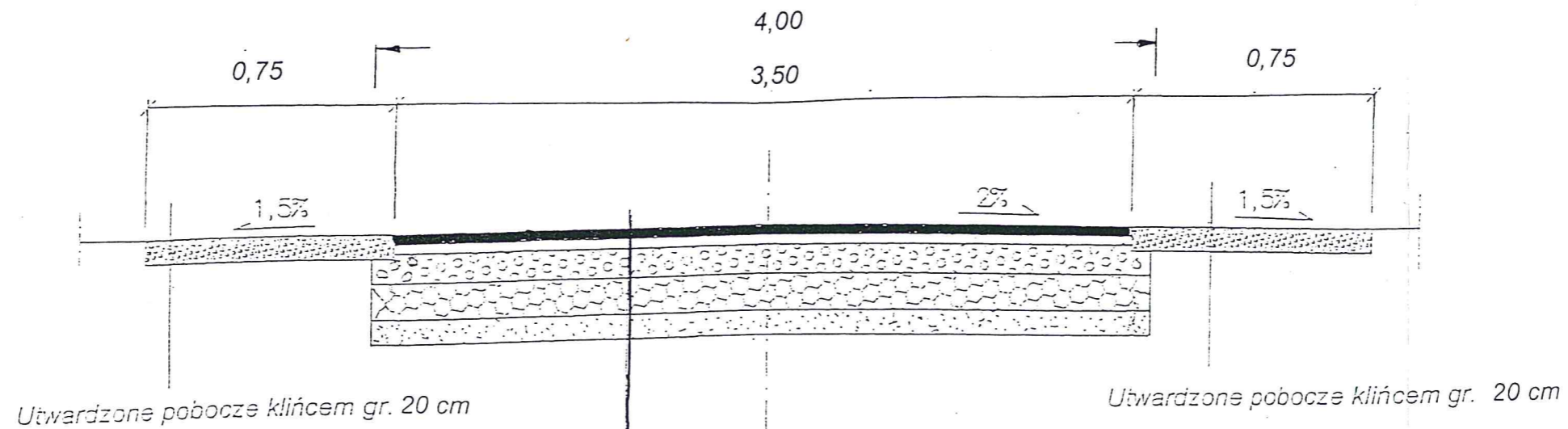
Przekroje poprzeczne  
Skala 1:100



Nadzór, projektowanie, wykonawstwo robót drogowo- mostowych Roman Wewiór		Zamawiający: Gmina Radłów 46-331 Radłów Nazwa opracowania Przebudowa drogi wewnętrznej w m. Wichrów	
Data:	Tytuł rysunku		
Opracował	Nazwiska	Podpis	PRZEKROJE POPRZECZNE
	Roman Wewiór		Skala 1:100    Nr rys.

Skala 1:25

**PRZEKRÓJ KONSTRUKCYJNY NAWIERZCHNI**



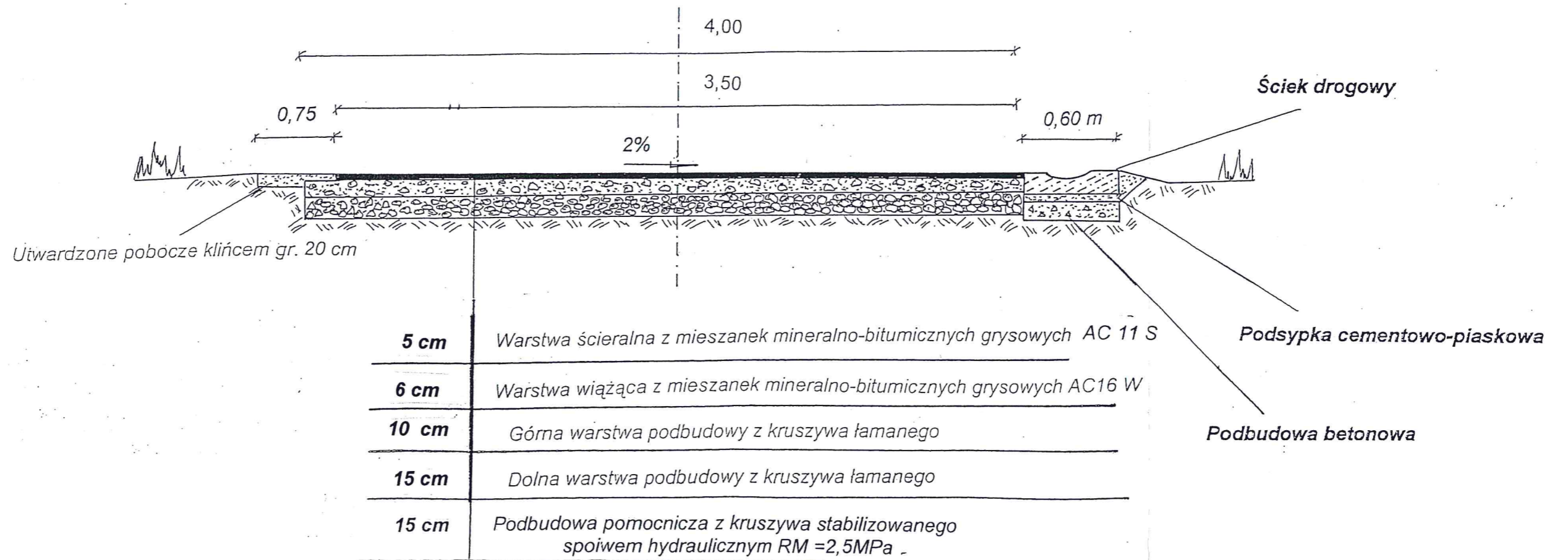
5 cm	Warstwa ścieralna z mieszanek mineralno-bitumicznych grysowych AC 11 S
6 cm	Warstwa wiążąca z mieszanek mineralno-bitumicznych grysowych AC16 W
10 cm	Górna warstwa podbudowy z kruszywa łamanego
15 cm	Dolna warstwa podbudowy z kruszywa łamanego
15 cm	Podbudowa pomocnicza z kruszywa stabilizowanego spoiwem hydraulicznym RM =2,5MPa

Nadzór, projektowanie, wykonawstwo robót drogowo- mostowych Roman Wewiór		Zamawiający: Gmina Radłów 46-331 Radłów Nazwa opracowania Przebudowa drogi wewnętrznej w m. Wichrów	
Data:	Tytuł rysunku		
Opracował	Nazwiska	Podpis	PRZEKRÓJ KONSTRUKCYJNY
	Roman Wewiór		Skala 1:    Nr rys.

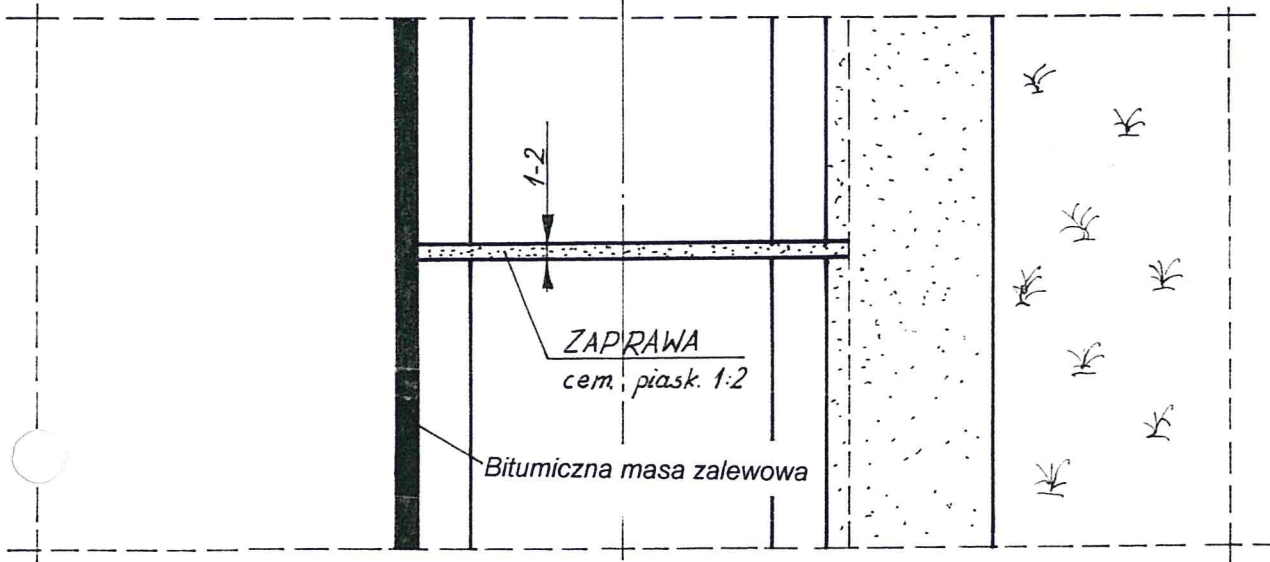
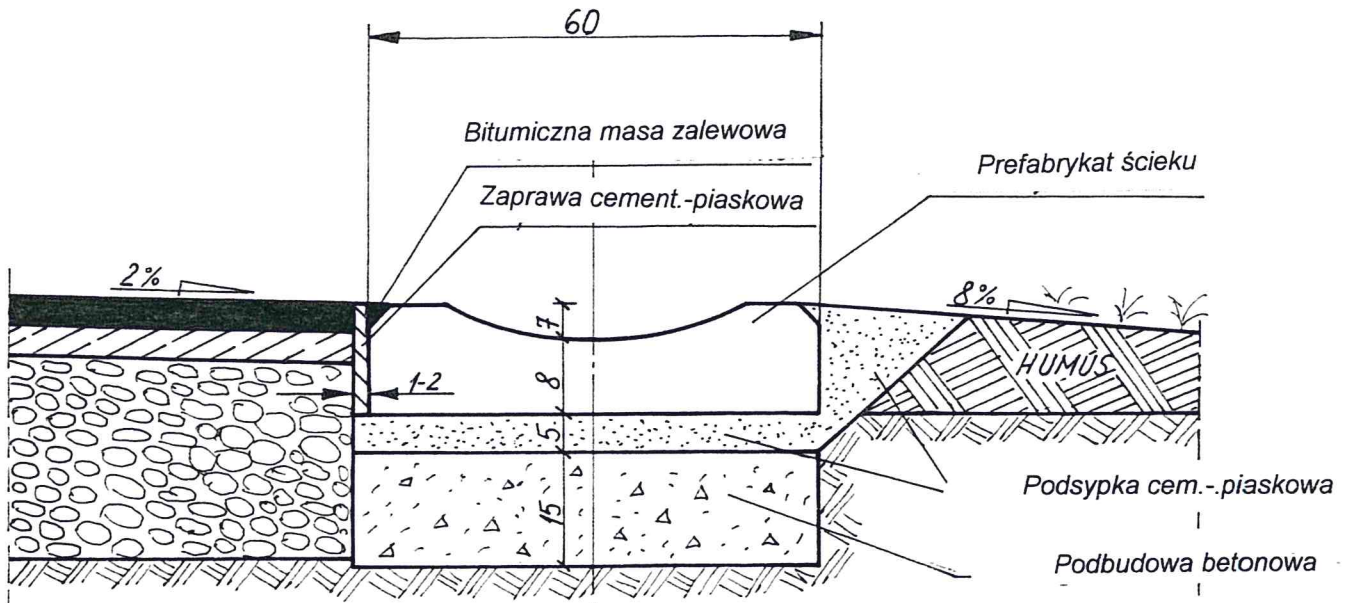
Skala 1:25

Przekrój konstrukcyjny nawierzchni

KM 0+065 – 0+130

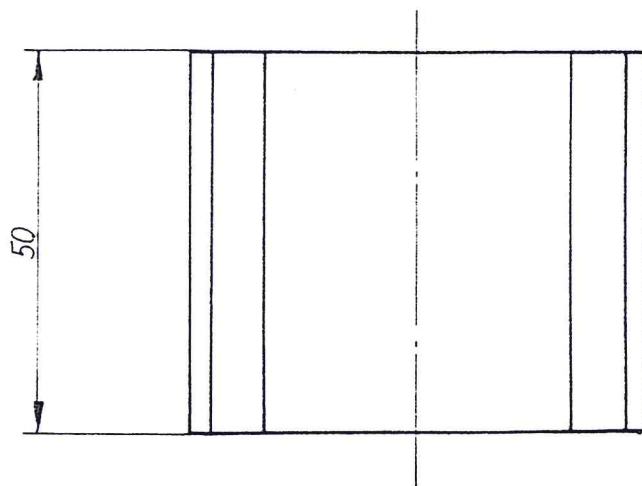
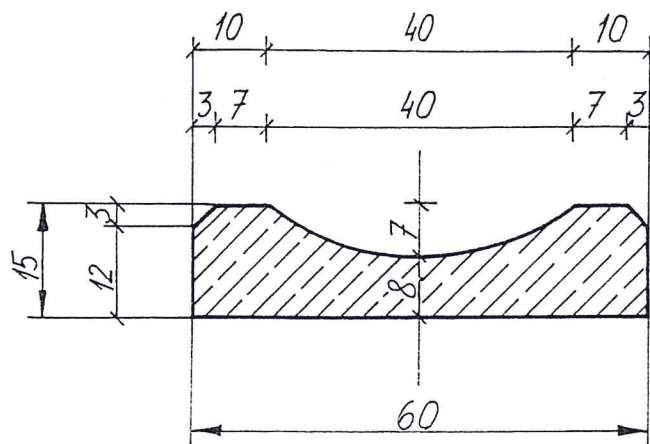


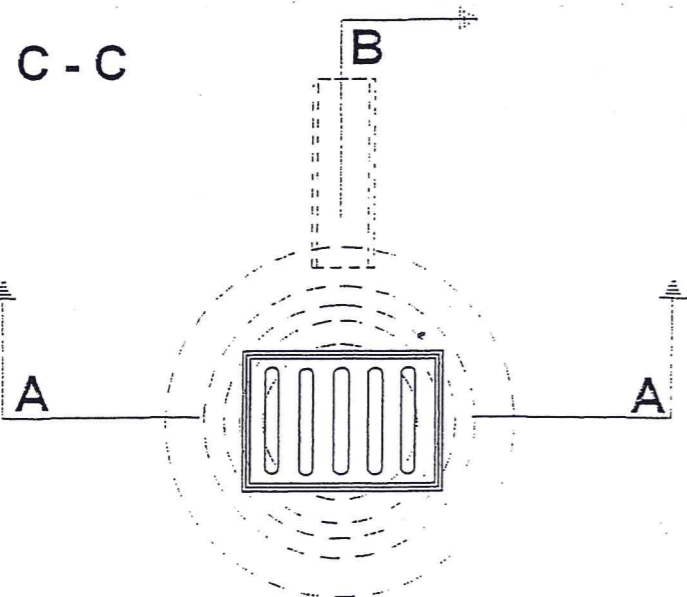
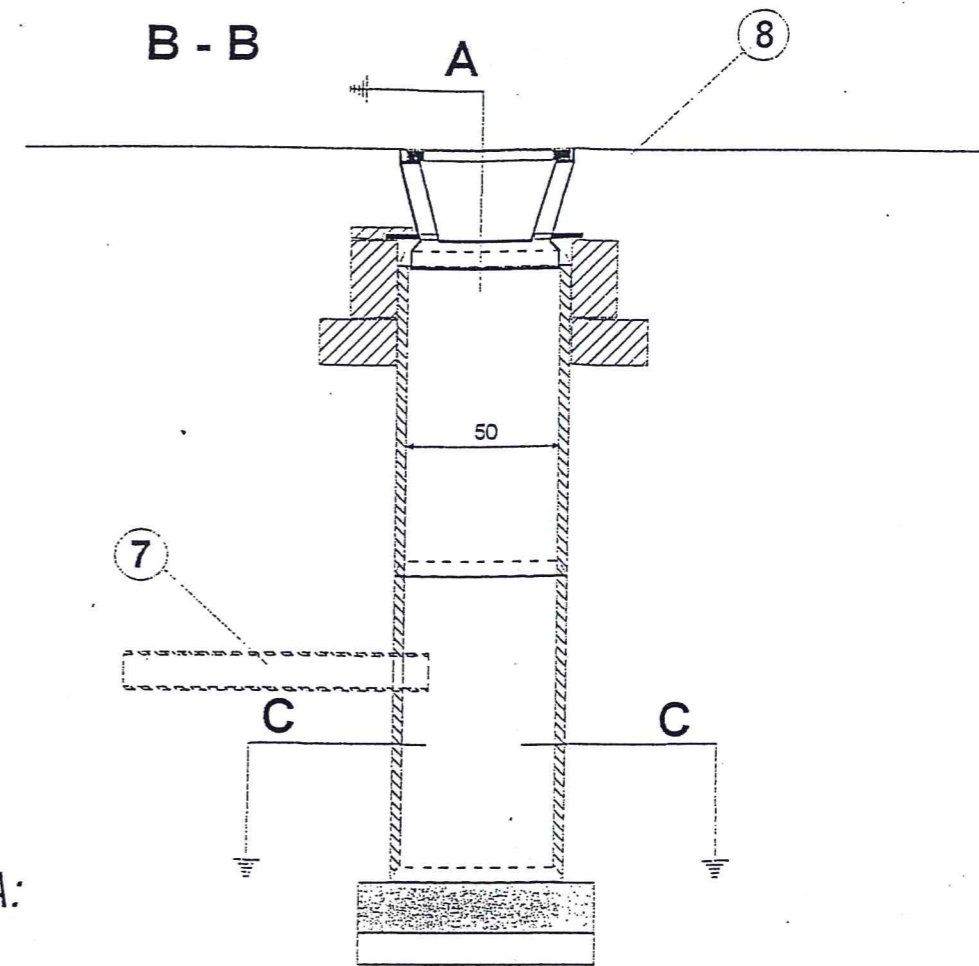
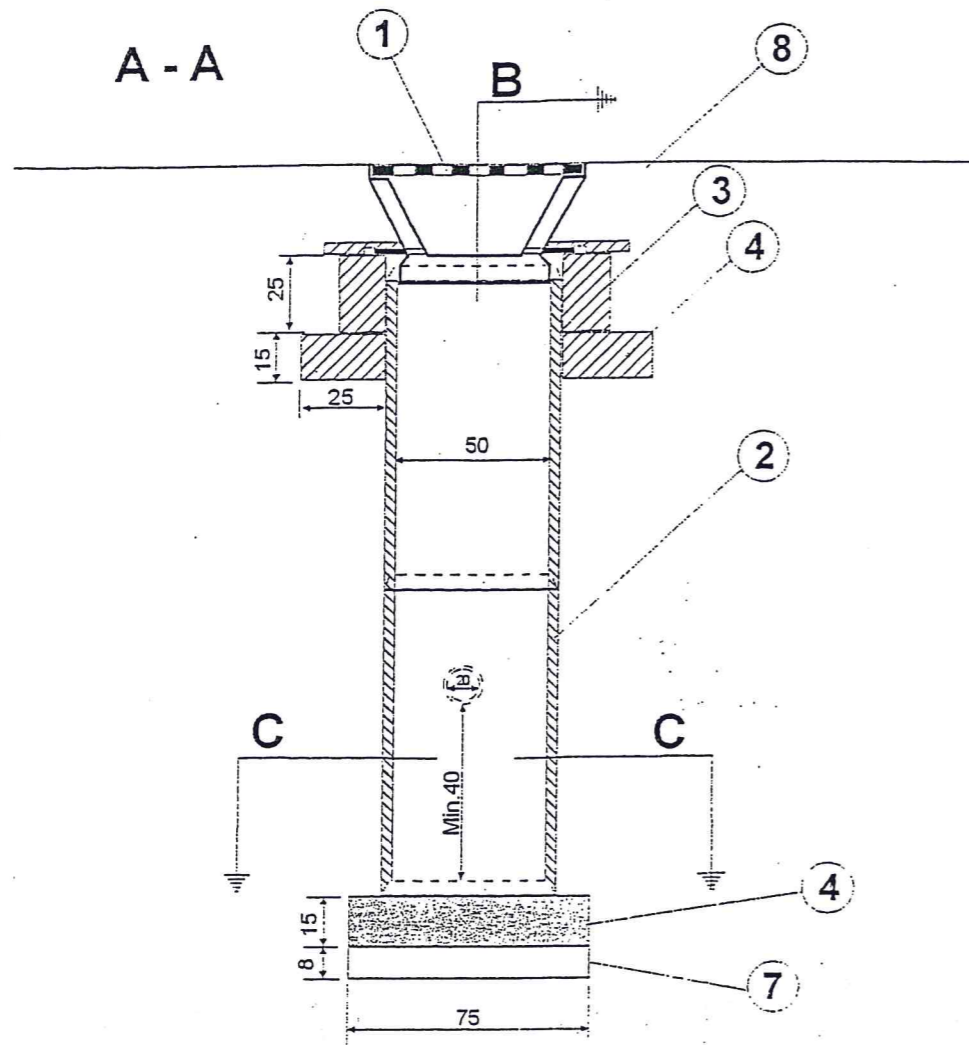
Nadzór, projektowanie, wykonawstwo robót drogowo- mostowych Roman Wewiór		Zamawiający: Gmina Radłów 46-331 Radłów Nazwa opracowania Przebudowa drogi wewnętrznej w m. Wichrów	
Data:	Tytuł rysunku		
Opracował	Nazwiska	Podpis	PRZEKRÓJ KONSTRUKCYJNY
	Roman Wewiór		Skala 1:      Nr rys.



Nadzór, projektowanie, wykonawstwo robót drogowo- mostowych Roman Wewiór		Zamawiający: Gmina Radłów 46-331 Radłów Nazwa opracowania Przebudowa drogi wewnętrznej w m. Wichrów		
Data:	Tytuł rysunku			
Opracował	Nazwiska	Podpis	WIDOK OGÓLNY ŚCIEKU ULICZNEGO	
	Roman Wewiór		Skala	Nr rys.

PŁYTA ŚCIEKOWA —  
TYP KORYTKOWY





**OZNACZENIA:**

- ① Wpust uliczny żeliwny typu ciężkiego
- ② Kręgi betonowe o średnicy 50cm z betonu żwirowego
- ③ Pierścień żelbetowy średnicy 65cm z betonu wibroprasowanego
- ④ Pierścień żelbetowy średnicy 65cm z betonu wibroprasowanego
- ⑤ Płyta fundamentowa grubości 15cm z betonu klasy B-25
- ⑥ Podsypka żwirowa grubości 8cm
- ⑦ Przykanalik z rur PCV średnicy 20cm